

btm®



btm shingle  
yapılara hayat veren çözümler

HAYATINIZA  
RENK KATAR



KENDİ ÇATINI KENDİN YARAT  
*Dragon*

btm shingle

Dekoratif çatı kaplama örtüleri

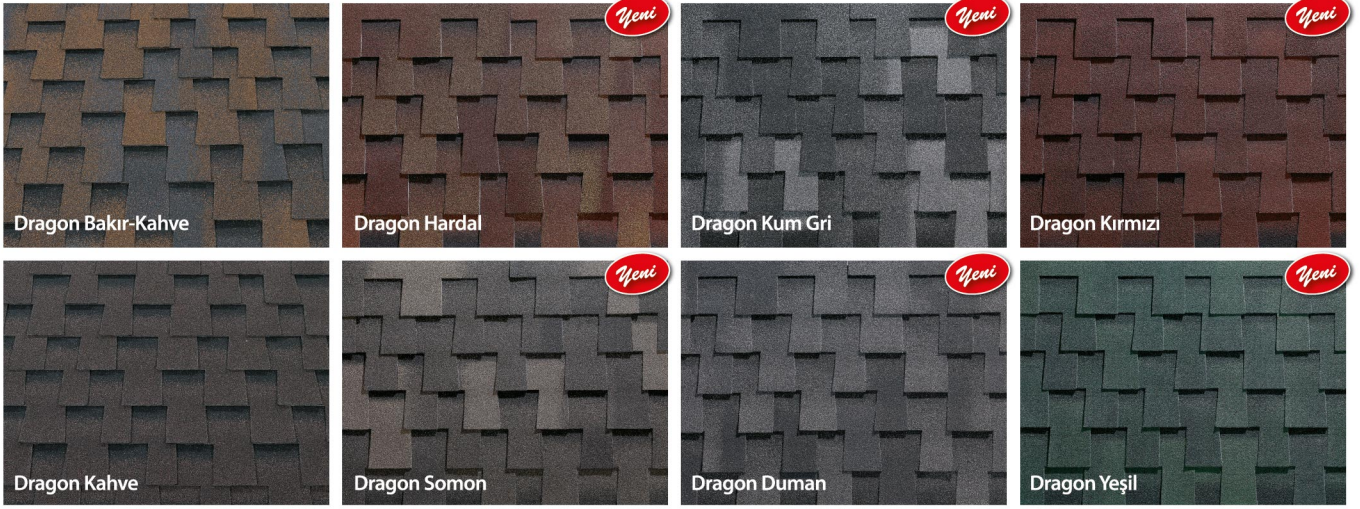
www.btmshingle.com

Türkiye'de Shingle çatı kaplama örtülerini ilk olarak üretime alan BTM, geniş ürün yelpazesine "yeni" bir ürün daha katıyor.

İsmi, Dragon (Ejderha) dişleri biçiminden alan BTM Shingle Dragon kendinden yapışkanlı bir yapıya sahiptir. Gölgele efekti ile kaplandığı çatıda 3 boyut etkisi yaratan ve böylelikle çatıya bir derinlik kazandıran BTM Shingle Dragon 8 farklı renk seçenekleri ile pazara sunulmaktadır.

## Kendinden Yapışkanlı BTM Shingle Dragon:

BTM Shingle Dragon kendinden yapışkanlı alt yüzeyi ile uygulama kolaylığı sağlar. Uygulandığı yüzeye güçlü yapışma özelliği ile çatınızı uzun yıllar güvenle korur. BTM Shingle Dragon şimdi renkleri ile çatılarınızı süslüyor.



Özellikler	Test Metodları	Birim	Değer
Bitüm Miktarı	TS EN 544	gr/m <sup>2</sup>	≥ 1300
Üst Yüzey Kaplama	TS EN 544	-	Granül
Alt Yüzey Kaplama	TS EN 544	-	İnce kum ve kendinden yapışkanlı bitüm
Çivi ile yırtılma	TS EN 12310 - 1	N	≥ 100
Akma Direnci (90 °C)	TS EN 1110	mm.	≤ 2
Dış Yangın Performansı	TS ENV 1187-TS EN 13501-5	-	BROOF

TS EN 544 standartlarına uygun olarak üretilmektedir.



### Avantajları:

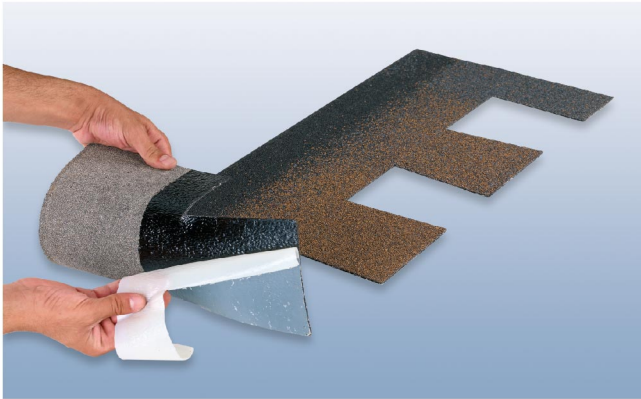
- Su geçirimsizdir.
- Uygulaması son derece kolaydır.
- Kendinden yapışkanlı olduğu için ekstra kolaylık ve dayanıklılık sağlar.
- Değişken geometrisi ile alışılmış çatı görünümünden bambaşka bir görünüm sunar.
- 3 boyutlu etkisiyle çatı yüzeylerine derinlik kazandırır.
- Hafifliği ile çatılara dolayısıyla yapılaraya yük getirmez.
- Tam yapışma özelliği ile rüzgara son derece dayanıklıdır.
- Uzun ömürlüdür.
- UV ışınlarına dayanıklıdır.

### BTM Shingle Dragon Ambalaj:

Kendinden Yapışkanlı BTM Shingle Dragon, paketler halinde piyasaya sunulmaktadır. Bir paketteki shingle levha adedi 21 olup, 21 levha ile 3 m<sup>2</sup> çatı alanı kaplanabilmektedir. Paletler halinde sevki edilen BTM Shingle Dragon'un 1 paletinde 36 paket shingle bulunmakta ve 1 palet BTM Shingle Dragon ile 108 m<sup>2</sup> çatı alanı kaplanabilmektedir.

### Uyarılar:

Çatı sıcaklığının artmaması için uygun bir havalandırma sistemi sağlanmalıdır. Shingle paketleri kullanılmadan önce düşük ve yüksek sıcaklıklardan ve nemden korunmuş olmalıdır. Shingle kaplanacak çatı yüzeyindeki kaplama tahtaları (OSB, Su kontrplağı) kuru olmalıdır.



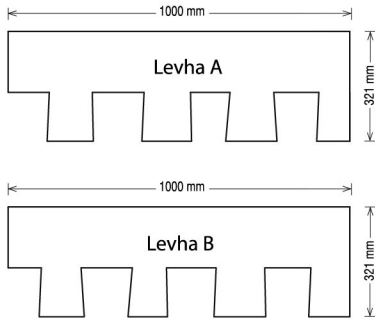
### Kendinden Yapışkanlı BTM Shingle Dragon:

BTM Shingle Dragon kendinden yapışkanlı alt yüzeyi ile uygulama kolaylığı sağlar. Uygulandığı yüzeye güçlü yapışma özelliği ile çatınızı uzun yıllar güvenle korur.

BTM Shingle Dragon modelinin uygulaması sırasında, kendinden yapışkanlı bölümü koruyan sökülebilir plastik folyoyu sıyrarak shingle levhadan ayırmak gereklidir. Böylece, yapışkanlı bölüm bir alt sıradaki levhaların üzerine tam olarak yapışma sağlar.



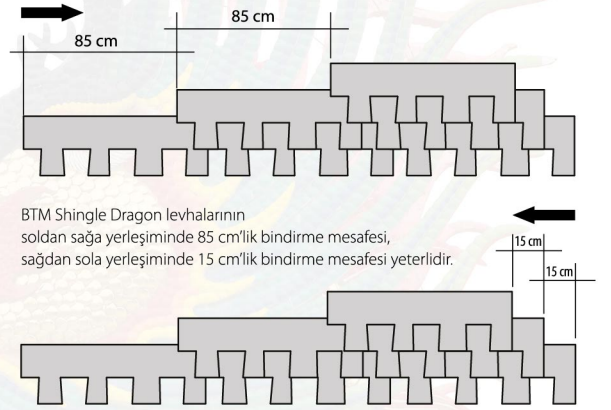
### Dragon shingle levhaların ölçü farklılıkları:



Dragon shingle levhaların dilim genişlikleri ve şekilleri Yaprak, Yonca veya diğer modellerimiz gibi birbirine eşit değil, birbirinden farklıdır.

Dragon shingle levhalar, her ikisinin de uzunlukları 100 cm olacak şekilde iki farklı tipte kesilmektedir.

İki farklı tip üst üste konulduğunda dilimli kısımları aynı hizaya gelmez.



BTM Shingle Dragon levhalarının soldan sağa yerleşiminde 85 cm'lik bindirme mesafesi, sağdan sola yerleşiminde 15 cm'lik bindirme mesafesi yeterlidir.

### Uygulama:

#### Levha şaşırtmaları:

Uygulama yapılırken üst sıralar merdiven basamakları gibi sol tarafa doğru yükseltildiğinde şaşırtmalar 15 cm, sağ tarafa doğru yükseltildiğinde ise 85 cm olarak yapılır.

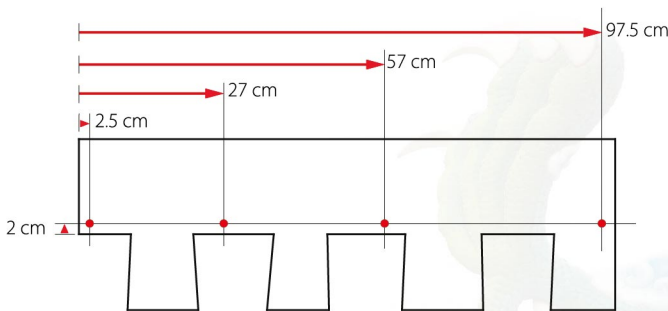
Verilmiş olan bu ölçüler, yan yana gelen iki levhanın derzlerinin bir üst sıraya çakılacak olan shingle levha dilimleri tarafından örtülmesi (açıkta kalmaması) için verilmiş olan ölçülerdir.

#### Tespit:

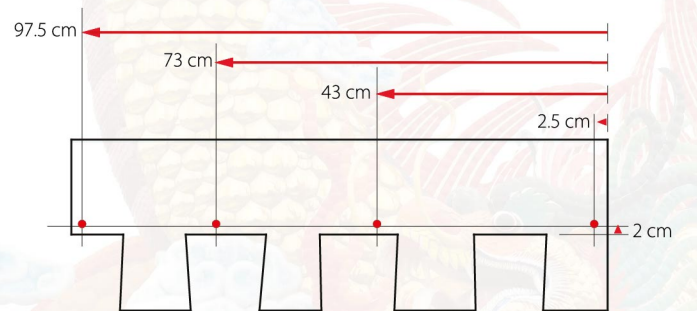
Dragon modeli, diğer BTM Shingle modelleri gibi çivi yerlerinin kesin olarak gösterilebileceği bir model değildir.

Çünkü, diğer modellerdeki gibi dilimler arasında dar yarıklar bulunmamaktadır. Ayrıca Yakut, Rustik gibi dilimler arası mesafesi aynı değil, farklıdır. Bu nedenlerle, çivi çakılırken bir üst sıraya gelecek olan levhanın dilimleri tarafından çivi başlarının kapanacağı (çivi başları görünmeyecek, açıkta kalmayacak şekilde) yerlerden çivilerin çakılması gerekmektedir.

Aşağıda verilen mesafe ölçülerinde çakılacak çiviler her iki tip Dragon kesiminde de dilimlerin altında kalacağı için doğru bir uygulama elde edilmesini sağlayacaktır. Çivilerin yatay hizaları Dragon dilimlerinin başlangıç hizasının yaklaşık 2 cm üstü olmalıdır.



Çivi yerleri levhanın sol kenarından çakılmaya başlanırsa sırası ile 2.5 cm, 27 cm, 57 cm ve 97.5 cm mesafelerde olmaktadır.



Çivi yerleri levhanın sağ kenarından çakılmaya başlanırsa sırası ile 2.5 cm, 43 cm, 73 cm ve 97.5 cm mesafelerde olmaktadır.

## btm® Bitümlü Tecrit Maddeleri Sanayi ve Ticaret A.Ş.

### GENEL MÜDÜRLÜK

Kemalpaşa Organize Sanayi Bölgesi Atatürk Mah. Gazi Bulvarı No:152 35730 Kemalpaşa - İZMİR Tel: (232) 877 04 02 ( 8 Hat ) • Faks: (232) 877 04 10

### BÖLGE MÜDÜRLÜKLERİ

<b>Marmara</b>	Yeşilbağlar Mah. Başkent Cad. Kaptan Sokak Deval İşhanı No:21 K:3 D:4 34890 Pendik - İSTANBUL Tel: (216) 473 34 73 (pbx) • Faks: (216) 488 84 00
<b>Güney Marmara</b>	BURSA Tel&Faks: (224) 453 49 19 • Gsm: (533) 478 99 82
<b>İç Anadolu</b>	Mustafa Kemal Mahallesi 45 Sokak No. 67/6 Çankaya - ANKARA Tel: (312) 219 41 81 - 219 41 82 • Faks: (312) 219 41 83
<b>Ege</b>	Kemalpaşa Organize Sanayi Bölgesi Atatürk Mah. Gazi Bulvarı No:152 35730 Kemalpaşa - İZMİR Tel: (232) 877 04 02 ( 8 Hat ) • Faks: (232) 877 04 10
<b>Güney Anadolu</b>	Kurtuluş Mah. Atatürk Cad. Gülbahçe Sitesi İş Merkezi Kat:3 No:99 Seyhan - ADANA Tel&Faks: (322) 458 90 26 • Faks: (322) 458 90 73 • Gsm: (532) 316 26 83
<b>Akdeniz</b>	P.K. 299 ANTALYA Tel: (242) 349 18 98 • Faks: (242) 349 18 93 • Gsm: (532) 486 00 92
<b>Karadeniz</b>	P.K. 88 TRABZON Faks: (462) 334 41 20 • Gsm: (533) 748 55 46

### İHRACAT MÜDÜRLÜĞÜ

İstanbul Yeşilbağlar Mah. Başkent Cad. Kaptan Sokak Deval İşhanı No:21 K:3 D:4 34890 Pendik - İSTANBUL Tel: (216) 473 34 73 (pbx) • Faks: (216) 488 84 00

www.btm.co • www.btmshingle.com •  <http://www.facebook.com/btmyalitim> • e-mail: [info@btm.co](mailto:info@btm.co) • Tüketici Hattı: 444 4 286 (BTM)

**Not:** Bu broşür genel şartlar dikkate alınarak hazırlandığından ihtiyaç duyulduğunda firmamızdan bilgi alınız. Aksi takdirde bilgi yetersizliğinden kaynaklanan hatalar firmamıza sorumluluk yüklenmez.

