

Suyla Şişen Su Tutucu Bant / Expanding Waterstop For Concrete Joints

TR

Tanımı

BTM Swell Bant su ile temas ettiğinde genişleyen sodyum bentonit, butil kauçuk esaslı şişen banttir. Su ile temas etmesi durumunda betonda oluşmuş çatlak, kılcal boşluk, gözenekleri doldurarak su geçirimsiz hale getirir.

Kullanım Alanları

- Temel, perde birleşimlerinde (Soğuk derzlerde)
- Su depoları, havuz, su arıtma tesislerinde
- Tünel, metro, menholler, yer altı garajlarında
- Yer altı boru ve kablo geçişlerinde
- Tüm mühendislik yapılarında kullanılabilir

Uygulama

BTM Swell Bant uygulanacak zemin toz, yağ ve yabancı maddelerden arındırılmalıdır. BTM Swell Bant rulosundan çıkarılıp üzerindeki yağlı kağıt ayrılarak beton zemine yapıştırılır. BTM Swell Bant ruloları 15 metre uzunluğundadır. İkinci ruloya başlandığında 5 cm yan yana veya uç uca getirilmelidir. Düzgün olmayan, pürüzlü zeminlerde bandın zemine yapışmasına özen gösterilmelidir.

Özellikleri/Avantajları

- Kullanımı kolaydır
- Su ile temas halinde genişler
- Kaynak gerektirmez
- Birçok farklı detayda uygulanabilir
- Değişik tip ve boyutları vardır
- İşçiliği çok kolaydır, bir kişinin kolayca uygulayabileceği uzunlukta rulo halindedir
- İçme suyuna karışmadığından dolayı güvenle kullanılabilir

Uyarılar

- BTM Swell Bandı beton yerleşimi yapılan kadar sudan (yağmurdan) koruyunuz
- Ek yerlerini yan yana veya uç uca getiriniz; üst üste bindirmeyiniz
- BTM Swell Bant ile dış beton yüzeyin arasında en az 5 cm olmalıdır
- Düşey, dikey uygulamalarda zemine iyi yapışması için 15 saniye bastırılması gerekir

ENG

Definition

A sodium bentonite and butyl rubber based waterstop immediately swells upon contact with water. BTM Swell Band fills the pores and cracks in the concrete and leaves a watertight joint.

Areas used

- Foundation cold joints
- Water storage tanks, pools, sewage systems
- Tunnels, underground, menholes, underground car parks
- Underground piping and cable ducts
- All engineering structures

Application

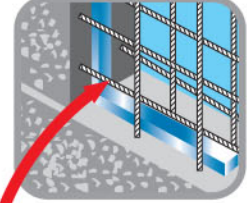
Surface to be applied shall be free from dust, oil and other materials. BTM Swell Band is applied by removing the release tape underneath. Apply some pressure to ensure it sticks to concrete. When laps are needed, either place roll ends side by side or butted. Ensure special care is taken for proper adhesion when applying on rough and porous surfaces.

Properties/Advantages

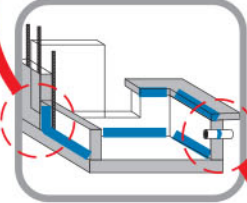
- Easy application
- Swells and expands upon contact with water
- Welding not required
- Can be applied in various details
- Several types and sizes are available
- Does not require specialised workmanship. Roll length is suitable for handling by one worker.
- Safe to use since does not dissolve in water. It is important especially in potable water tanks.

Attention

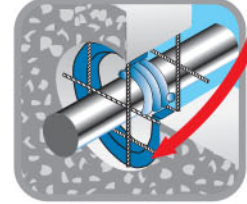
- Keep BTM Swell Band from rain and water until placement of concrete
- Laps must not be on top of each other
- BTM Swell Band must be located a minimum of 5 cm from the outer side of the concrete structure
- When applying vertically, press 15 seconds to ensure good adhesion to the surface



Perde betonunda BTM Swell Bant uygulaması
BTM Swell Band in foundation walls



Su deposu ve havuzlarda BTM Swell Bant uygulaması
BTM Swell Band in swimming pools and water tanks



Betonarme/boru geçişinde BTM Swell Bant uygulaması
BTM Swell Band in pipepenetrations



BTM Swell Bant en uygun süre ve oranda şişer / BTM Swell Band expands in an optimum time and proportion



Perde betonunda BTM Swell Bant tape uygulaması / BTM Swell Band application in foundation walls

